

Einbauanleitung

3G/4G Modul bei den exone® go Modellen (nur bei Modellen, welche die LTE option unterstützen)

Zuerst entfernen Sie bitte den SD-Cardreader-Dummy aus Ihrem exone® go Notebook, wie in Abbildung 1 aufgeführt:

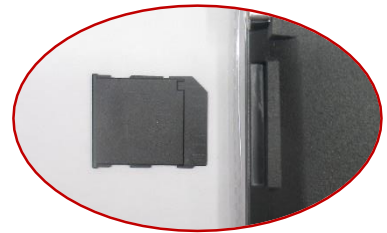
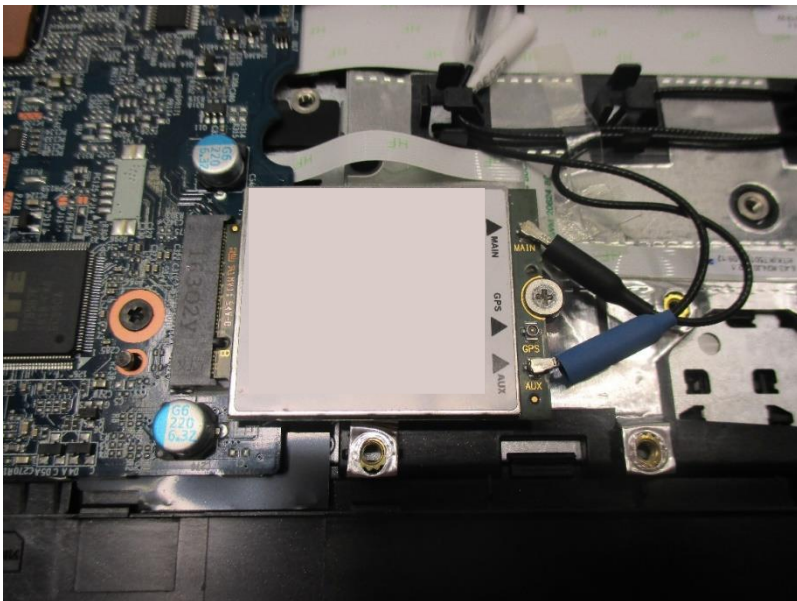


Abbildung 1 – SD-Cardreader-Dummy entfernen

Anschließend alle Schrauben öffnen und entfernen. Das D-Cover an der linken Seite anheben und nach rechts schieben.

Das M.2 LTE Modul auf dem Steckplatz platzieren und wie in Abbildung 2 dargestellt anschließen:



Blau	AUX
Schwarz	MAIN

Abbildung 2 – LTE Modul anschließen