

Philips  
LCD-Monitor mit USB-C-  
Anschluss

### B-Line

24 (23,8"/60,5 cm Diagonale)  
1.920 x 1.080 (Full HD)

243B1



## Vereinfachen Sie Ihre Verbindungen

### mit USB-C-Monitor

Der Philips USB-C-Monitor macht Schluss mit Kabelsalat. Zeigen Sie FHD-Bilder an und laden Sie gleichzeitig Ihren Laptop auf – mit einem einzigen USB-C-Kabel. Funktionen wie Daisy Chain für die Einrichtung von mehreren Displays, flimmerfreier Technik und LowBlue schonen die Augen.

#### **USB-C-Verbindung mit nur einem Kabel**

- Anschließen Ihres Notebooks über ein USB-C-Kabel
- Stromversorgung und Aufladen eines kompatiblen Notebooks über den Monitor
- USB 3.2 für eine extrem schnelle Datenübertragung

#### **Entwickelt, um Ihre Arbeitsweise zu unterstützen**

- TÜV-Zertifizierung zur Verringerung von Augenmüdigkeit
- Geringere Ermüdung der Augen dank FlickerFree Technologie
- LowBlue Modus für augenschonende Produktivität
- HDMI sichert universelle digitale Anschlussmöglichkeiten
- DisplayPort-Verbindung für maximal realistische Bilder
- SmartErgoBase ermöglicht benutzerfreundliche Ergonomieeinstellungen
- Integrierte Stereo-Lautsprecher für Multimedia

#### **Für Nachhaltigkeit entwickelt**

- PowerSensor spart bis zu 70 % Energie
- LightSensor für perfekte Helligkeit bei minimalem Stromverbrauch



# PHILIPS

# Besonderheiten

## USB-C-Verbindung



Dieses Philips Display verfügt über eine USB-C-Verbindung mit Stromversorgung. Mit intelligenter und flexibler EnergiEVERWALTUNG können Sie Ihr kompatibles Gerät direkt aufladen. Der schlanke, drehbare USB-C-Anschluss ermöglicht eine einfache Verbindung mit nur einem Kabel. Sie können Videos mit hoher Auflösung ansehen und Daten extrem schnell übertragen, während Sie Ihr kompatibles Gerät gleichzeitig mit Strom versorgen und aufladen.

## Stromversorgung und Aufladen des Notebooks

Dieser Monitor verfügt über einen integrierten USB-C-Stecker, der den USB-Power-Delivery-Standard erfüllt. Dank intelligenter und flexibler Stromverwaltung können Sie jetzt Ihr kompatibles\* Notebook direkt über den Monitor mit einem einzigen USB-C-Kabel mit Strom versorgen und aufladen.

## TÜV Rheinland Augenkomfort

Der Philips Monitor entspricht dem Standard für Augenkomfort des TÜV Rheinland, um eine Belastung der Augen durch längere Computernutzung zu vermeiden. Dank der Zertifizierung für Augenkomfort gewährleisten Philips Monitore einen flimmerfreien Modus mit geringem Blaulicht, keine störenden Reflexionen, einen weiten Betrachtungswinkel und weniger Rauschen der Bildqualität aus verschiedenen Winkeln sowie ein ergonomisches Design des Standfußes für eine ideale Ansicht. Halten Sie Ihre Augen gesund und steigern Sie Ihre Produktivität.

## FlickerFree Technologie



Aufgrund der Art und Weise, wie die Helligkeit auf Bildschirmen mit LED-Hintergrundbeleuchtung geregelt wird, empfinden einige Benutzer ein Flimmern auf dem Bildschirm, was zur Ermüdung der Augen führt. Philips FlickerFree Technologie wendet eine neue Lösung zur Helligkeitsregelung an und reduziert so das Flimmern für mehr Sehkomfort.

## LowBlue Modus



Studien haben gezeigt, dass kurzwellige blaue Lichtstrahlen von LED-Bildschirmen genau wie UV-Strahlen zu Augenschäden führen und das Sehvermögen im Laufe der Zeit beeinflussen können. Der Philips LowBlue Modus verwendet eine intelligente Software-Technologie zur Reduzierung von schädlichem kurzwelligem blauen Licht und sorgt somit rundum für Wohlbefinden.

## HDMI ready



HDMI-ready

Ein HDMI ready-Gerät verfügt über sämtliche Hardware für den Empfang von HDMI-Signalen

(High-Definition Multimedia Interface). Ein HDMI-Kabel ermöglicht hochwertige Audio- und Videosignale, die über ein einziges Kabel von einem PC oder anderen AV-Quellen (z. B. von Set-Top-Boxen, DVD-Playern, A/V-Receivern und Videokameras) übertragen werden.

## SmartErgoBase

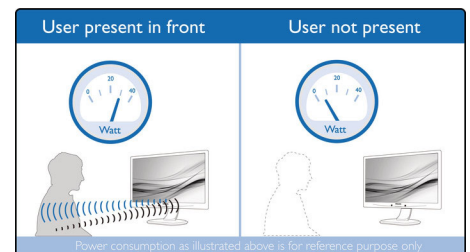


SmartErgoBase ist ein Monitorstandfuß, der ergonomischen Anzeigekomfort und Kabelmanagement ermöglicht. Seine vielen Einstellungsmöglichkeiten ermöglichen eine optimale Positionierung, die auch lange Arbeitstage erträglich macht. Das Kabelmanagement macht Schluss mit dem Kabelgewirr und schafft Ordnung am Arbeitsplatz.

## Integrierte Stereo-Lautsprecher

Im Display sind hochwertige Stereo-Lautsprecher integriert. Diese sind je nach Modell und Design sichtbar vorne, unsichtbar unten, oben oder hinten angebracht.

## PowerSensor



PowerSensor ist ein integrierter Sensor, der durch das Aussenden und Empfangen unbedenklicher Infrarotsignale erkennt, ob sich der Benutzer in der Nähe des Geräts aufhält, und automatisch die Bildschirmhelligkeit reduziert, wenn der Benutzer sich vom Schreibtisch entfernt. So wird der Energieverbrauch um bis zu 70 % gesenkt und die Monitorlebensdauer verlängert.



USB-C Docking



Flicker-free



LowBlue Mode



EasyRead



Ultra Narrow Bezel



SmartErgo Base



HDMI



Built-in Speaker



PowerSensor

# Daten

## Bild/Anzeige

- LCD-Displaytyp: IPS-Technologie
- Adaptive Synchronisation
- Art der Hintergrundbeleuchtung: W-LED-System
- Größe des Displays: 23,8 Zoll/60,5 cm
- Bildschirmbeschichtung: Blendfrei, 3 H, Glanzschleier 25 %
- Effektive Bildfläche: 527,04 (H) x 296,46 (V)
- Bildformat: 16:9
- Maximale Auflösung: 1.920 x 1.080 bei 75 Hz\*
- Pixeldichte: 93 PPI
- Reaktionszeit (normal): 4 ms (Grau zu Grau)\*
- Helligkeit: 250 cd/m<sup>2</sup>
- Kontrastverhältnis (normal): 1.000:1
- SmartContrast: 50.000.000:1
- Pixelabstand: 0,2745 x 0,2745 mm
- Betrachtungswinkel: 178 ° (H)/178 ° (V), bei C/R > 10
- Flimmerfrei
- Bildoptimierung: SmartImage
- Farbspektrum (Standard): NTSC 91 %\*, sRGB 107 %\*
- Display-Farben: 16,7 Mio
- Abtastfrequenz: 30 bis 85 kHz (H)/48 bis 75 Hz (V)
- sRGB
- EasyRead
- LowBlue Modus

## Anschlüsse

- Signal-Eingang: 1 x DisplayPort 1.2, 1 x HDMI 1.4, 1 x USB-C 3.2 Gen 2 (Upstream, Stromversorgung bis zu 65 W)
- HDCP: HDCP 1.4 (HDMI/DP/USB-C)
- Signalausgang: DisplayPort-Ausgang\* (DP/USB-C)
- USB: 1 x USB 3.2 Gen 1 (Upstream), 4 x USB 3.2 (Downstream mit 1 x Schnellaufladungs-BC 1.2)
- Audio-Ein-/Ausgang: PC-Audio-Eingang, Kopfhörer-Ausgang
- RJ45: Ethernet-LAN bis zu 1G\*, Wake On LAN
- Synchronisationseingang: Separate Synchronisation

## USB-Dockingstation

- USB-C: Drehbarer Stecker
- Extrem schnelle: Daten- und Videoübertragung
- DP: Integrierter DisplayPort-Wechselmodus
- USB-C-Stromversorgung: USB-PD Version 3.0
- Max. Stromversorgung über USB-C: Bis zu 65 W (5 V/3 A; 9 V/3 A; 10 V/3 A; 12 V/3 A; 15 V/3 A; 20 V/3,25 A)

## Komfort

- Integrierte Lautsprecher: 2 W x 2
- Benutzerkomfort: SmartImage, Input, PowerSensor, Menü, Ein-/Ausschalter
- Steuerungssoftware: SmartControl
- OSD-Sprachen (Bildschirmanzeige): Portugiesisch (Brasilien), Tschechisch, Niederländisch, Englisch, Suomi, Französisch, Deutsch, Griechisch, Ungarisch, Italienisch, Japanisch, Koreanisch, Polnisch, Portugiesisch, Russisch, Chinesisch, Spanisch, Schwedisch, Chinesisch (traditionell), Türkisch, Ukrainisch
- Weiterer Komfort: Kensington-Sicherung, VESA-

- Halterung (100 x 100 mm)
- Plug & Play-Kompatibilität: DDC/CI, Mac OS X, sRGB, Windows 10/8.1/8/7

## Standfuß

- Höheneinstellung: 150 mm
- Pivot: -/+ 90 Grad
- Drehteller: -/+ 180 Grad
- Neigung: -5~35 Grad

## Power

- ECO-Modus: 14,6 W (norm.)
- Eingeschaltet: 15,2 W (norm.) (Testmethode EnergyStar 8.0)
- Stand-by-Modus: < 0,5 W (norm.)
- Ausgeschaltet: Netzschalter für Stand-by-Funktion ohne Stromverbrauch
- Energieeffizienzklasse: A
- Leistungs-LED-Anzeige: Betrieb – Weiß, Stand-by-Modus – Weiß (blinkend)
- Stromversorgung: Integriert, 100 bis 240 V AC, 50 bis 60 Hz

## Abmessungen

- Produkt mit Standfuß (max. Höhe): 540 x 501 x 205 mm
- Produkt ohne Standfuß (in mm): 540 x 323 x 51 mm
- Verpackung in mm (B x H x T): 600 x 465 x 198 mm

## Gewicht

- Produkt mit Standfuß (in kg): 4,98 kg
- Produkt ohne Standfuß (in kg): 3,40 kg
- Produkt mit Verpackung (in kg): 7,04 kg

## Betriebsbedingungen

- Temperaturbereich (in Betrieb): 0 °C bis 40 °C
- Temperaturbereich (außer Betrieb): -20 °C bis 60 °C
- Relative Luftfeuchtigkeit: 20 bis 80 %
- Höhenlage: Betrieb: 3.658 m, außer Betrieb: 12.192 m
- MTBF (gezeigt): 70.000 Stunden (ohne Hintergrundbeleuchtung)

## Nachhaltigkeit

- Umweltschutz und Energie: PowerSensor, LightSensor, EnergyStar 8.0, EPEAT\*, RoHS, TCO Certified Edge, WEEE
- Recycelbares Verpackungsmaterial: 100 %
- Wiederverwertete Kunststoffe: 85 %
- Bestimmte Substanzen: Gehäuse ohne PVC und bromierte Flammschutzmittel, Frei von Quecksilber, Bleifrei

## Kompatibilität und Standards

- Behördliche Zulassung: CE-Zeichen, FCC Klasse B, SEMKO, CU-EAC, TÜV/GS, TÜV Ergo, EPA, UKRAINISCH, ICES-003, CB, TÜV-Zertifizierung für Augenkomfort

## Gehäuse

- Vorderer Rahmen: Schwarz

- Hintere Abdeckung: Schwarz
- Fuß: Schwarz
- Design: Konsistenz

## Was ist in der Verpackung?

- Monitor mit Standfuß
- Kabel: HDMI-Kabel, DP-Kabel, USB-C/A-Y-Kabel, Netzkabel
- Benutzerdokumentation



Ausstellungsdatum  
2020-09-02

Version: 5.0.1

12 NC: 8670 001 64117  
EAN: 87 12581 76327 5

© 2020 Koninklijke Philips N.V.  
Alle Rechte vorbehalten.

Technische Daten können ohne vorherige Ankündigung geändert werden. Die Marken sind Eigentum von Koninklijke Philips N.V. oder der jeweiligen Firmen.

[www.philips.com](http://www.philips.com)

\* Die Wortmarke/das Warenzeichen "IPS" und ähnliche Patente auf Technologien sind Eigentum der jeweiligen Unternehmen.  
\* Die maximale Auflösung funktioniert für den HDMI-, DP- oder USB-C-Eingang.  
\* Reaktionszeitwert gleich SmartResponse  
\* NTSC-Bereich basiert auf CIE1976  
\* sRGB-Bereich basiert auf CIE1931  
\* DisplayPort Ausgang funktioniert nur mit DP oder USB-C Eingang.  
\* Maximale Anzahl externer Displays, die unterstützt werden kann: 1 bei Verwendung von USB-C, 3 bei Verwendung von DP  
\* Wenn die Ethernet-Verbindung zu langsam erscheint, öffnen Sie das OSD-Menü und wählen Sie USB 3.0 oder eine höhere Version aus, die eine LAN-Geschwindigkeit bis 1G unterstützt.  
\* Aktivitäten wie die gemeinsame Verwendung von Bildschirmen, Online-Streaming-Video und -Audio über das Internet können Ihre Netzleistung beeinträchtigen. Audio- und Videoqualität richten sich nach Ihrer Hardware, Netzbandbreite und deren Leistung.  
\* Für die Stromversorgungs- und Ladefunktion über USB-C muss Ihr Notebook/Gerät die USB-C-Power-Delivery-Spezifikationen unterstützen. Für weitere Informationen lesen Sie das Benutzerhandbuch Ihres Notebooks, oder wenden Sie sich an den Hersteller.  
\* Für Videoübertragung über USB-C muss Ihr Notebook/Gerät USB-C DP Alt-Modus unterstützen  
\* Die EPEAT-Bewertung ist nur in Ländern gültig, in denen Philips das Produkt registriert. Besuchen Sie <https://www.epeat.net/>, um den Registrierungsstatus in Ihrem Land zu erfahren.  
\* Der Monitor kann von den Abbildungen abweichen.