

Philips
4K Ultra HD-LCD-
Monitor

E-Line

71,1 cm (28")
3.840 x 2.160 (4K UHD)

288E2UAE



Erleben Sie realistische Farben und uneingeschränkte Bildqualität

Dieser 4K UHD-Monitor von Philips zeichnet sich durch atemberaubende, gestochen scharfe Bilder und ein elegantes Design für Ihren Arbeitsplatz aus. Ausgestattet mit USB 3.2 für SuperSpeed Datenübertragung und schnelles Laden sowie MultiView erfüllt er die Anforderungen an Benutzerfreundlichkeit und Produktivität.

Erstklassige Bildqualität

- UltraClear 4K UHD-Auflösung (3.840 x 2.160) für Präzision
- Ultra Wide Color bietet eine breitere Farbpalette für lebendige Bilder
- 1,07 Milliarden Farben für beeindruckende Farben und feinste Abstufungen
- IPS-LED-Technologie für einen größeren Blickwinkel und verbesserte Bildgenauigkeit und Farbtreue
- SmartContrast für Details in dunklen Bildszenen

Gut für Gaming

- Störungsfreies Spielerlebnis dank AMD FreeSync™ Technologie
- SmartImage Spielmodus, für Spieler optimiert

Funktionen – auf Sie zugeschnitten

- Geringere Ermüdung der Augen dank FlickerFree Technologie
- LowBlue Modus für augenschonende Produktivität
- MultiView ermöglicht zwei angeschlossene Geräte und deren Anzeige gleichzeitig

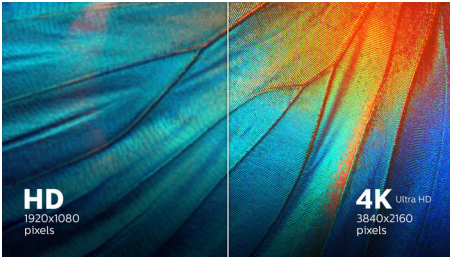
PHILIPS

4K Ultra HD-LCD-Monitor
E-Line 71,1 cm (28"), 3.840 x 2.160 (4K UHD)

288E2UAE/00

Besonderheiten

UltraClear 4K UHD-Auflösung



Diese Philips Monitore verwenden Hochleistungsanzeigen für eine kristallklare Auflösung mit 4K UHD (3.840 x 2.160). Egal ob Sie hohe Ansprüche an detaillierte Daten für professionelle CAD-Lösungen stellen, 3D-Grafiken verwenden oder mit riesigen Tabellenkalkulationen arbeiten, mit Philips Monitoren werden Ihre Bilder und Grafiken zum Leben erweckt.

Ultra Wide Color Technologie

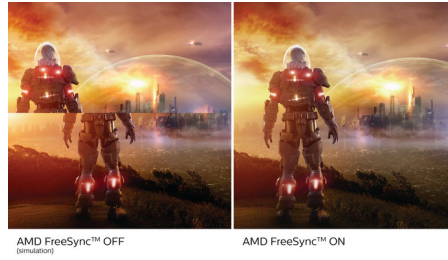


Die Ultra Wide Color Technologie bietet ein breiteres Farbspektrum für ein brillanteres Bild. Der Farbumfang von Ultra Wide Color produziert natürlichere Grüntöne, lebendigere Rottöne und tiefere Blautöne. Bringen Sie mit der Ultra Wide Color Technologie mehr Leben in Unterhaltungsmedien, Bilder und sogar in Ihr produktives Arbeiten.

1,07 Milliarden Farben

Dieses Display liefert eine herausragende Farbtiefe mit 1,07 Milliarden Farben und feinsten Farbabstufung, um ein gleichmäßiges, präzises und lebendiges Bild zu erzeugen. Genießen Sie präzise und lebensechte Bilder beim Gaming, Ansehen von Videos oder für farbkritisches Arbeiten mit Grafikanwendungen.

Störungsfreies Gaming



Beim Gaming sollte man sich nicht zwischen abgehackter Spielwiedergabe oder gestörten Frames entscheiden müssen. Dank des neuen Philips Monitors gehören diese Probleme der Vergangenheit an. Erhalten Sie dank AMD FreeSync™ Technologie flüssige, störungsfreie Leistung bei jeder Bildrate, schnelle Bildschirmaktualisierung ohne Unterbrechungen sowie eine extrem kurze Reaktionszeit.

SmartImage Spielmodus



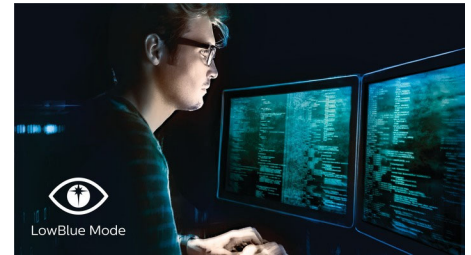
Das neue Philips Gaming Display verfügt über eine OSD-Steuerung mit Schnellzugriff (speziell auf Spieler abgestimmt) und bietet Ihnen mehrere Optionen. Der "FPS"-Modus (First Person Shooting) verbessert dunkle Bereiche in Spielen und ermöglicht Ihnen, versteckte Objekte in solchen Bereichen zu sehen. Der "Racing"-Modus stellt das Display auf die schnellste Reaktionszeit und hohe Farbwiedergabe ein, und nimmt zusätzlich Bildanpassungen vor. Der "RTS"-Modus (Real Time Strategy) verfügt über einen speziellen SmartFrame-Modus, der das Hervorheben des bestimmten Bereichs ermöglicht und Größen- und Bildänderungen erlaubt. "Gamer 1" und "Gamer 2" ermöglicht das Speichern individueller Einstellungen für unterschiedliche Spiele, um die beste Leistung sicherzustellen.

FlickerFree Technologie



Aufgrund der Art und Weise, wie die Helligkeit auf Bildschirmen mit LED-Hintergrundbeleuchtung geregelt wird, empfinden einige Benutzer ein Flimmern auf dem Bildschirm, was zur Ermüdung der Augen führt. Philips FlickerFree Technologie wendet eine neue Lösung zur Helligkeitsregelung an und reduziert so das Flimmern für mehr Sehkomfort.

LowBlue Modus



Studien haben gezeigt, dass kurzweilige blaue Lichtstrahlen von LED-Bildschirmen genau wie UV-Strahlen zu Augenschäden führen und das Sehvermögen im Laufe der Zeit beeinflussen können. Der Philips LowBlue Modus verwendet eine intelligente Software-Technologie zur Reduzierung von schädlichem kurzweiligen blauen Licht und sorgt somit rundum für Wohlbefinden.

MultiView-Technologie

Mit dem ultrahochoauflösenden Philips MultiView Monitor erleben Sie nun eine umfassende Konnektivität. MultiView ermöglicht zwei aktive angeschlossene Geräte und deren Anzeige, damit Sie mit mehreren Geräten, wie z. B. mit einem PC und Notebook, für komplexes Multitasking gleichzeitig arbeiten können.

4K
Ultra HD


Ultra Wide-Color


Wide Viewing Angle


AMD FreeSync


SmartImage™
Game


Flicker-free


LowBlue Mode


MultiView


EasySelect


Built-in Speaker

Daten

Bild/Anzeige

- LCD-Displaytyp: IPS-Technologie
- Art der Hintergrundbeleuchtung: W-LED-System
- Größe des Displays: 71,1 cm (28")
- Bildschirmbeschichtung: Blendfrei, 3 H, Glanzschleier 25 %
- Effektive Bildfläche: 620,93 (H) x 341,28 (V) mm
- Bildformat: 16:9
- Maximale Auflösung: 3.840 x 2.160 bei 60 Hz
- Pixeldichte: 157 PPI
- Reaktionszeit (normal): 4 ms (Grau zu Grau)*
- Helligkeit: 300 cd/m²
- Kontrastverhältnis (normal): 1.000:1
- SmartContrast: Mega Infinity DCR
- Pixelabstand: 0,16 x 0,16 mm
- Betrachtungswinkel: 178 ° (H)/178 ° (V), bei C/ R > 10
- Bildoptimierung: SmartImage Spiel
- Farbspektrum (Standard): NTSC 106,9 %*, sRGB 119,7 %*
- Display-Farben: Farbdarstellung: 1,07 Milliarden Farben
- Abtastfrequenz: 30 bis 140 kHz (H)/40 bis 60 Hz (V)
- SmartUniformity: 93 bis 105 %
- Delta E: < 2 (sRGB)
- Flimmerfrei
- LowBlue Modus
- EasyRead
- sRGB
- AMD FreeSync™ Technologie

Anschlüsse

- Signal-Eingang: DisplayPort-Anschluss x 1, HDMI (digital, HDCP)
- USB: 1 x USB 3.2 (Upstream), 4 x USB 3.2 (Downstream mit 1 x Schnellaufladungs-BC 1.2)
- Synchronisationseingang: Separate Synchronisation
- Audio-Ein-/Ausgang: Audio-Ausgang

Komfort

- Integrierte Lautsprecher: 3 W x 2
- MultiView: PIP/PBP-Modus, 2 x Geräte
- Benutzerkomfort: Ein-/Ausschalter, Menü, Volumen, Input, SmartImage Spiel
- OSD-Sprachen (Bildschirmanzeige): Portugiesisch (Brasilien), Tschechisch, Niederländisch, Englisch, Suomi, Französisch, Deutsch, Griechisch, Ungarisch, Italienisch, Japanisch, Koreanisch, Polnisch, Portugiesisch, Russisch, Chinesisch, Spanisch, Schwedisch, Chinesisch (traditionell), Türkisch, Ukrainisch
- Weiterer Komfort: Kensington-Sicherung, VESA-Halterung (100 x 100 mm)
- Plug & Play-Kompatibilität: DDC/CI, Mac OS X, sRGB, Windows 10/8.1/8/7

Standfuß

- Höheneinstellung: 100 mm
- Neigung: -5/20 Grad

Power

- Eingeschaltet: 27,6 W (norm.) (Testmethode EnergyStar)
- Stand-by-Modus: 0,5 W (norm.)
- Ausgeschaltet: 0,3 W (norm.)
- Energieeffizienzklasse: F
- Leistungs-LED-Anzeige: Betrieb – Weiß, Stand-by-Modus – Weiß (blinkend)
- Stromversorgung: Extern, 100 bis 240 V AC, 50 bis 60 Hz

Abmessungen

- Produkt mit Standfuß (max. Höhe): 637 x 494 x 224 mm
- Produkt ohne Standfuß (in mm): 637 x 367 x 41 mm
- Verpackung in mm (B x H x T): 730 x 522 x 159 mm

Gewicht

- Produkt mit Standfuß (in kg): 6,09 kg
- Produkt ohne Standfuß (in kg): 4,27 kg
- Produkt mit Verpackung (in kg): 7,85 kg

Betriebsbedingungen

- Temperaturbereich (in Betrieb): 0 bis 40 °C
- Temperaturbereich (außer Betrieb): -20 bis 60 °C
- Relative Luftfeuchtigkeit: 20 bis 80 %
- Höhenlage: Betrieb: 3.658 m, außer Betrieb: 12.192 m
- MTBF: 50.000 Stunden (ohne Hintergrundbeleuchtung) Stunde(n)

Nachhaltigkeit

- Umweltschutz und Energie: EnergyStar 8.0, TCO-zertifiziert, RoHS, Frei von Quecksilber
- Recyclebares Verpackungsmaterial: 100 %

Kompatibilität und Standards

- Behördliche Zulassung: UKRAINISCH, EPA, cETLus, CB, TÜV/GS, TÜV Ergo, SEMKO, CU-EAC, EAEU RoHS, CE-Zeichen

Gehäuse

- Farbe: Schwarz
- Design: Strukturiert

Was ist in der Verpackung?

- Monitor mit Standfuß
- Kabel: DP-Kabel, HDMI-Kabel, Netzkabel
- Benutzerdokumentation



Ausstellungsdatum
2021-05-19

Version: 4.0.2

12 NC: 8670 001 71721
EAN: 87 12581 77263 5

© 2021 Koninklijke Philips N.V.
Alle Rechte vorbehalten.

Technische Daten können ohne vorherige Ankündigung geändert werden. Die Marken sind Eigentum von Koninklijke Philips N.V. oder der jeweiligen Firmen.

www.philips.com

* Die Wortmarke/das Warenzeichen "IPS" und ähnliche Patente auf Technologien sind Eigentum der jeweiligen Unternehmen.

* Die maximale Auflösung funktioniert für den HDMI- oder DP-Eingang.

* Reaktionszeitwert gleich SmartResponse

* NTSC-Bereich basiert auf CIE1976

* sRGB-Bereich basiert auf CIE1931

* 2020 Advanced Micro Devices, Inc. Alle Rechte vorbehalten. AMD, das AMD Arrow Logo, AMD FreeSync™ sowie jegliche Kombinationen davon sind Marken von Advanced Micro Devices, Inc. Andere in dieser Publikation veröffentlichten Produktnamen dienen lediglich zu Identifikationszwecken und sind möglicherweise Marken der jeweiligen Firmen.

* Der Monitor kann von den Abbildungen abweichen.