



# exone Business mini PC

BIOS Einstellung

## exone Business mini PC - per Tastatur einschalten

Damit der PC mit einer beliebigen Taste der Tastatur gestartet werden kann, muss in den BIOS Einstellungen des Systems eine Änderung der Standard-Einstellungen vorgenommen werden.

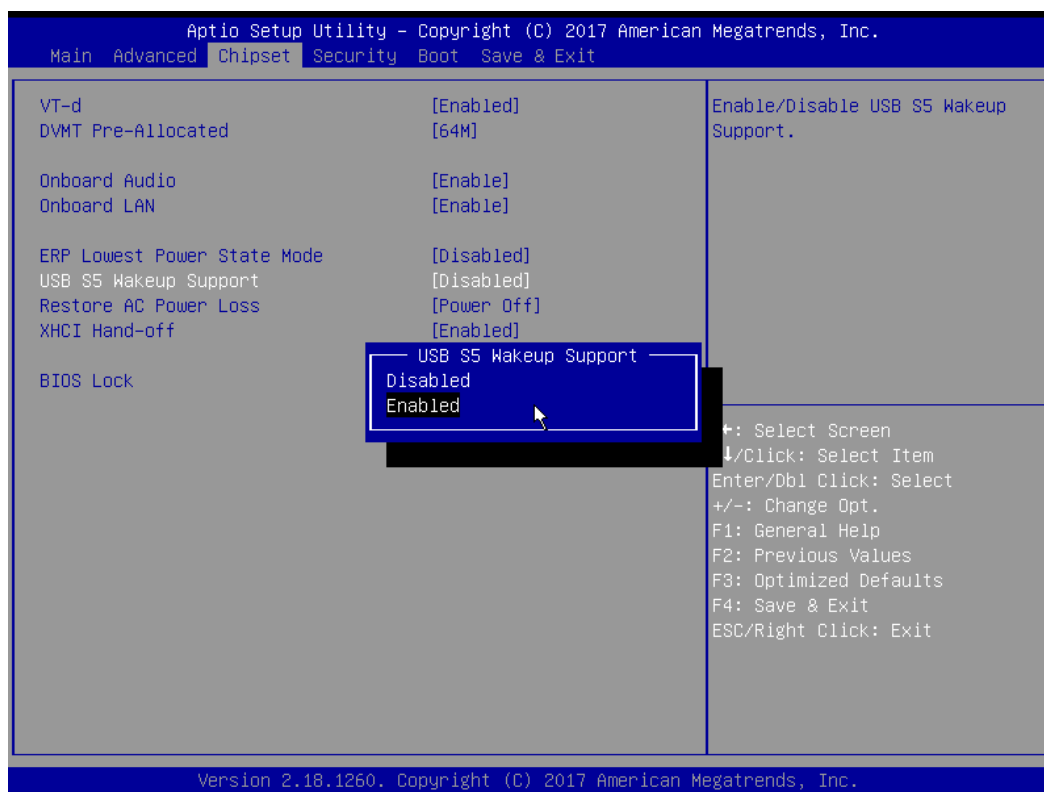


Abbildung 1 - exone Business mini PC BIOS Einstellung – per Tastatur einschalten

Sie gelangen in die Einstellungen, indem Sie die Taste „entf“ Ihrer Tastatur während des Startens des PCs betätigen. Sollte Ihr Windows Bildschirm starten sind Sie nicht in das BIOS gelangt. Fahren Sie Ihren PC wieder herunter und versuchen Sie es erneut.

Haben Sie die BIOS Einstellungen geöffnet, gehen Sie mithilfe der Pfeil-Tasten Ihrer Tastatur auf den Reiter „Chipset“ und setzen Sie „USB S5 Wakeup Support“ auf „Enabled“.

(Pfeil-Taste nach unten betätigen, bis Sie auf das Feld „USB S5 Wakeup Support“ gelangt sind. Mit der „Enter“-Taste die Auswahlmöglichkeit öffnen und „Enabled“ auswählen, mit „Enter“-Taste bestätigen). Anschließend speichern Sie Ihre Einstellungen nach demselben Verfahren unter dem Reiter „Save & Exit“.